


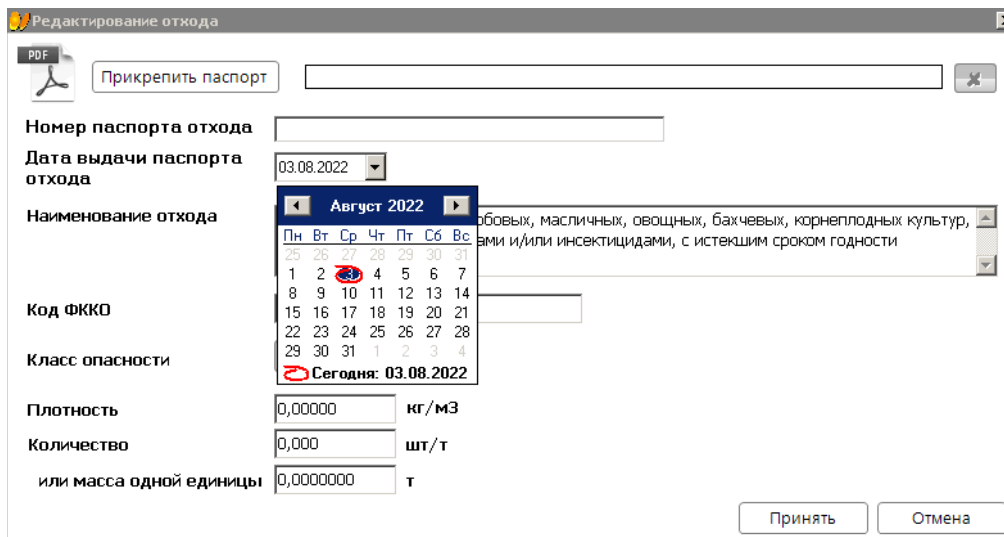
## Новое в версии 01.08.2022

### Версия ЭКОЮРС: Экология

#### Модуль "Справочник отходов"

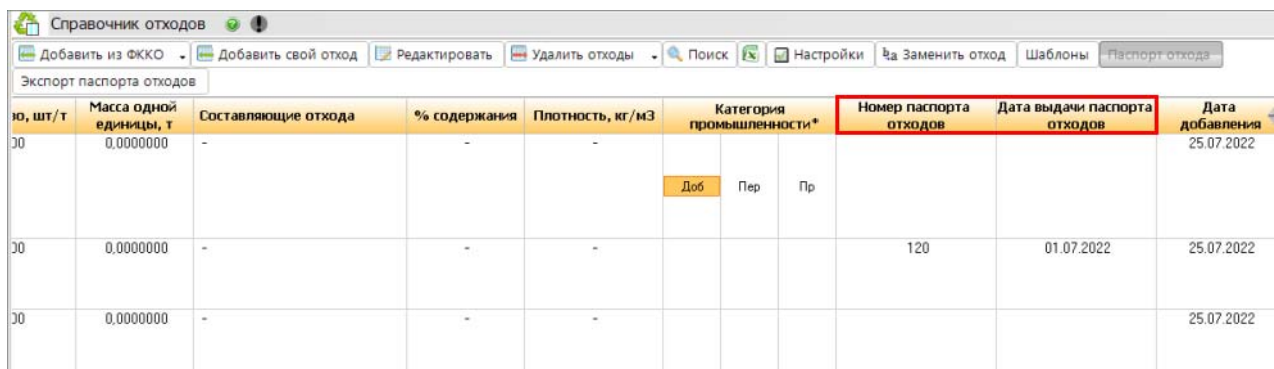
1. В карточке отхода добавлены поля:

- **Номер паспорта отходов** - заполняется вручную любыми символами с клавиатуры, максимальное количество символов 250;
- **Дата выдачи паспорта отходов** - заполняется вручную или выбором даты из встроенного календаря по кнопке 



Заполнение полей недоступно для отходов 5-го класса опасности.

2. В общую таблицу отходов модуля добавлены столбцы "Номер паспорта отходов" и "Дата выдачи паспорта отходов":



Ю, шт/т	Масса одной единицы, т	Составляющие отхода	% содержания	Плотность, кг/м3	Категория промышленности*	Номер паспорта отходов	Дата выдачи паспорта отходов	Дата добавления
30	0,0000000	-	-	-	Доб Пер Пр			25.07.2022
30	0,0000000	-	-	-		120	01.07.2022	25.07.2022
30	0,0000000	-	-	-				25.07.2022

3. Внесены изменения в "Паспорт отхода" аналогичные в модуле "Учет отходов".

#### Модуль "Учет отходов"

Реализовано отображение состава компонентов многосоставного отхода.

В окно паспорта отхода для многосоставного отхода внесены следующие изменения:

- **Наименование окна Паспорт многосоставного отхода "Наименование отхода";**
- **Наименование многосоставного отхода** - отображается наименование многосоставного отхода;
- **Компоненты многосоставного отхода** - расположены вкладки с наименованиями и процентной составляющей данного отхода в составе, указанная в Справочнике отходов при создании многосоставного отхода.
- **Наименование видов отхода по ФККО** - отображается наименование отхода по ФККО, входящего в состав.

Паспорт многосоставного отхода <Свой отход>			
Наименование многосоставного отхода	Свой отход		
Компоненты многосоставного отхода	Отход1(10,00%)	Отход2(30,00%)	Отход3(60,00%)
Наименование видов отхода по ФККО	Пыль табачная		
Код вида отходов по ФККО	3 01 390 02 42 3		
Происхождение отходов	происхождение 1		
Химический и (или) компонентный состав	Наименование компонента	Содержание, %	
	11	10	
	22	90	✘
Способ определения химического и (или) компонентного состава вида отходов	способ 1		
Агрегатное состояние и физическая форма	состояние 1		
Класс опасности по степени негативного воздействия на окружающую среду	3		
<input type="button" value="Заполнить из ФККО"/> <input type="button" value="Принять"/> <input type="button" value="Отмена"/>			

Доступно заполнение выбранной вкладки компонента многосоставного отхода с помощью кнопки **Заполнить из ФККО**. Если в модуле "Учет отходов" раскрыт состав многосоставного отхода, то для каждого состава кнопка **Паспорт отхода** активна и при нажатии на нее открывается окно **Паспорта отхода** без права редактирования.

Доработан экспорт в формат Excel.

### Модуль "Отчетность": Форма 2-ТП (отходы)

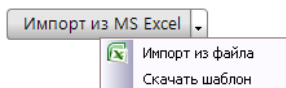
В отчете 2-ТП (отходы) внесены следующие изменения:

Реквизиты отчета		
Раздел III. Сведения об эксплуатируемых объектах захоронения отходов		
№ строки	Наименование показателя	Фактически
11	Количество эксплуатируемых респондентом объектов захоронения отходов, ед	
12	из них ТКО, ед	
13	Количество эксплуатируемых респондентом объектов хранения отходов, ед	1
14	Количество эксплуатируемых респондентом объектов захоронения отходов, отвечающих установленным требованиям, ед	
15	из них ТКО, ед	
16	Количество эксплуатируемых респондентом объектов хранения отходов, отвечающих установленным требованиям, ед	
17	Вместимость эксплуатируемых респондентом объектов захоронения отходов согласно проектной документации, т	
18	из них ТКО, т	
19	Остаточная вместимость эксплуатируемых респондентом объектов захоронения отходов, т	
20	из них ТКО, т	
21	Вместимость эксплуатируемых респондентом объектов захоронения отходов согласно проектной документации, м3	
22	из них ТКО, м3	
23	Остаточная вместимость эксплуатируемых респондентом объектов захоронения отходов, м3	
24	из них ТКО, м3	
25	Вместимость эксплуатируемых респондентом объектов хранения отходов согласно проектной документации, т	
26	Остаточная вместимость эксплуатируемых респондентом объектов хранения отходов, т	
27	Вместимость эксплуатируемых респондентом объектов хранения отходов согласно проектной документации, м3	
28	Остаточная вместимость эксплуатируемых респондентом объектов хранения отходов, м3	
29	Площадь, занимаемая эксплуатируемыми респондентом объектами захоронения отходов, га	
30	из них ТКО, га	
31	Площадь, занимаемая эксплуатируемыми респондентом объектами хранения отходов, га	

1. Переименована вкладка "Объекты размещения отходов" на "Раздел III";
2. Добавлено название раздела "Раздел III. Сведения об эксплуатируемых объектах захоронения отходов";
3. В разделе III по умолчанию в таблице ячейки пустые. Ячейки, в которых прописаны 0, по кнопке **Обновить** не удаляются, доступно ручное редактирование.

### Модуль "Журналы учета"

Реализован импорт данных из файлов MS Excel в Журнал учета водоотведения и в Журнал учета качества сточных вод. На панели инструментов добавлена кнопка **Импорт из MS Excel** с пунктами меню:



По нажатию кнопки открывается окно для выбора файла формата Excel. Файл для импорта данных в Журнал учета водоотведения должен иметь следующий вид:

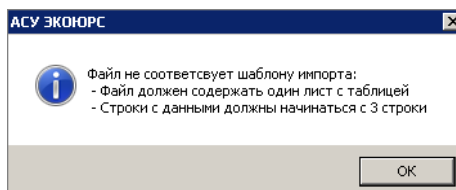
	A	B	C	D	E
1	Дата измерения	Показания измерительного прибора или номер диаграммы	Время работы измерительного прибора, сут.	Расход сточных вод и (или) дренажных вод, м <sup>3</sup> /сут. (тыс. м <sup>3</sup> )	Подпись лица, осуществляющего учет
2	1	2	3	4	5
3	01.07.2022	4	12	45	Иванов
4					
5					

В Журнал учета качества сточных вод должен иметь следующий вид:

	A	B	C	D	E	F	G
1	Дата	Место отбора пробы	Наименование ингредиента	Концентрация ингредиента, мг/дм <sup>3</sup>	Расход сточных вод и (или) дренажных вод, тыс. м <sup>3</sup> /сут	Количество сбрасываемого ингредиента, кг (т)	Подпись лица, осуществляющего анализ (учет качества сточных вод и (или) дренажных вод)
2	1	2	3	4	5	6	7
3	01.07.2022	река	бор	03	120	1,54	Иванов
4							

- файл состоит из одного листа с таблицей введенных данных;
- импорт данных осуществляется с третьей строки таблицы.

Если файл соответствует требованию, запускается импорт данных, по завершению выводится сообщение "Данные успешно импортированы". Если файл не соответствует требованию, выводится сообщение с причиной (одной или двумя):



### Модуль "Постановка на учет"

Реализовано отображение многосоставного отхода в Разделе 2. Сведения о воздействии объекта - вкладка "Объекты размещения отходов". На панели инструментов таблицы "Количество размещенных отходов" добавлена кнопка **Раскрыть состав отходов**:

Заявка о постановке объекта, оказывающего НВОС, на государственный учет

Создать | Реестр Свидетельств

Сохраненные заявки | Изменена | Сдана

Учетная запись 1.1

Учетная запись 1.1

Регистрация 25.07.2022

Раздел 1. Общие сведения

Раздел 2. Сведения о воз...

Раздел 3. Сведения о раз...

Раздел 4. Меры по обесп...

Заявка о постановке объекта "Учетная запись 1.1", оказывающего НВОС, на государственный учет. Раздел 2. Свед...

Сохранить | Отменить изменения

Источники выбросов | Выпуски в водные объекты | Объекты размещения отходов | Справочная информация

Добавить | Удалить | Редактировать объект | Обновить

Объекты размещения (1)

Корпус 12 (87000000)

Наименование Корпус 12

Местонахождение Республика Коми, г. Инта, ул. Южная 12

Географические координаты 0.000000 град. широты 0.000000 град. долготы

Назначение ОРО Хранение

№ ГРОРО 120000 | Рег. номер ОРО 12

Количество размещенных отходов

Добавить | Удалить | Раскрыть состав отходов

№ строки	Наименование	Код ФККО	Фактическая масса размещенных отходов, т
1	Свой отход		0,000000

При нажатии на кнопку **Раскрыть состав отходов** отображаются компоненты многосоставного отхода без права редактирования:

Количество размещенных отходов

Добавить | Удалить | Свернуть состав отходов

№ строки	Наименование	Код ФККО	Фактическая масса размещенных отходов, т
010	<b>ВСЕГО</b>		<b>25,000000</b>
500	<b>Всего по V классу опасности</b>		<b>25,000000</b>
501	мякина	11111001235	25,000000
502	солома	11111002235	0,000000

При нажатии на переключатель ▼ в строке многосоставного отхода открываются компоненты с правом редактирования:

Количество размещенных отходов

Добавить | Удалить | Раскрыть состав отходов

№ строки	Наименование	Код ФККО	Фактическая масса размещенных отходов, т
1	Свой отход ▲		25,000000
	мякина	11111001235	25,000000
	солома	11111002235	0,000000