

### Новое в версии 01.09.2020

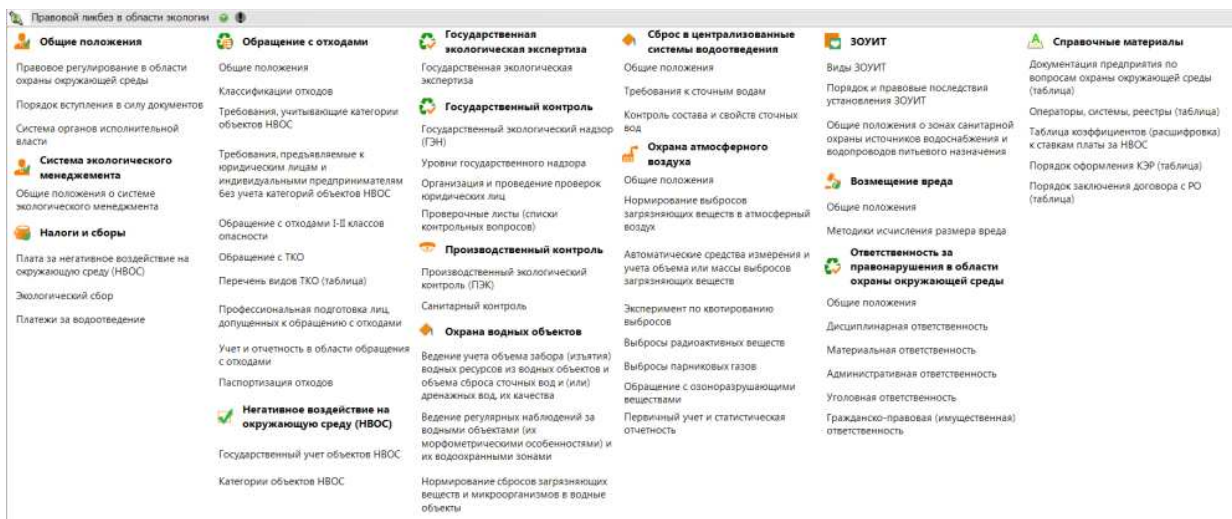
#### Версия ЭКОЮРС: Экология

#### Модуль "Правовой ликбез в области экологии"

Модуль актуализирован, добавлены новые рубрики и документы.

1. Переименованы наименования рубрик:

- "Воздух.Выбросы" на "Охрана атмосферного воздуха";
- "Водоснабжение и водоотведение" на "Сброс в централизованные системы водоотведения";
- "Постановка на учет" на "Негативное воздействие на окружающую среду (НВОС)";
- "ПЭК" на "Производственный контроль";
- "Плата за НВОС" на "Налоги и сборы";
- "Проверка: защищаем свои права" на "Государственный контроль";
- "Природоохранная документация" на "Справочные материалы".



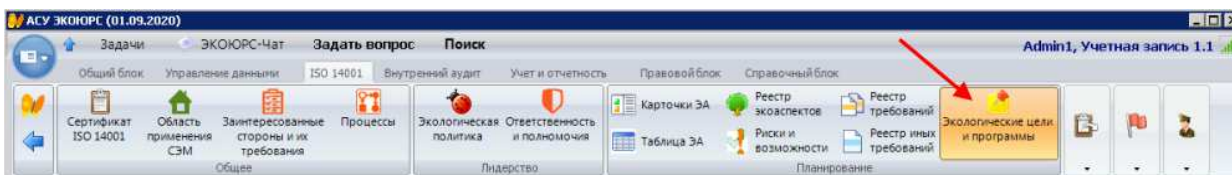
2. Добавлены новые рубрики:

- "Общие положения";
- "Система экологического менеджмента";
- "Государственная экологическая экспертиза";
- "Охрана водных объектов";
- "Ответственность за правонарушения в области охраны окружающей среды".

#### Блок "ISO 14001"

В соответствии со стандартом ГОСТ Р ISO 14001-2016 реализован модуль "Экологические цели и программы" взамен модулей "Цели и задачи", "Программы". Модуль позволяет оперировать совокупностью целей и задач относительно экологических показателей деятельности организации.

Для перехода в модуль воспользуйтесь кнопкой **Экологические цели и программы** в группе модулей "Планирование" блока "ISO 14001" главной панели инструментов:



Стартовое окно состоит из двух вкладок:

- "Экологические цели";
- "Программы по достижению целей".

Каждая вкладка имеет свою панель инструментов и свой функционал.

#### Добавление экологической цели

Добавление строки для указания экологической цели осуществляется на вкладке "Экологические цели" по кнопке **Добавить**:

Экологические цели					
Экологические цели		Программы по достижению целей			
№ п\п	Наименование экологической цели	Объекты СЭМ	Основание цели		
			Экоаспекты	Риски	Требования
1					

Вводится название цели, прочие характеристики выбираются для каждой графы из окна, вызываемого по нажатию кнопки «...» в ячейке. При заполнении модуля используются данные следующих модулей:

- "Карточки экоаспектов";
- "Риски и возможности";
- "Объекты СЭМ";
- "Ответственность и полномочия".

Таблица вкладки "Экологические цели" содержит следующие колонки:

- Колонка чекбокса – возможность выбора одной или более строк для копирования, удаления или переноса записи в архив.
- Колонка "**№ п/п**" содержит порядковый номер строки, заполняется автоматически.
- Колонка "**Наименование экологической цели**" – заполняется вручную в окне "Наименование экологической цели".
- Колонка "**Объекты СЭМ**" – заполняется из окна со списком объектов, добавленных в модуль "Область применения СЭМ".

**Основа цели:**

- Колонка "**Экоаспекты**" – заполняется из окна с перечнем экоаспектов модуля "Карточки ЭА".
- Колонка "**Риски**" – заполняется из окна со списком рисков, добавленных в модуль "Риски и возможности".
- Колонка "**Требования сторон**" - заполняется из окна со списком требований, добавленных в модуль "Заинтересованные лица и их требования".

**Перечень действий по достижению цели** - заполняется вручную в окне "Перечень действий по достижению экологической цели".

- Колонка "**Ресурсы для достижения цели**" - заполняется вручную в окне "Ресурсы для достижения экологической цели".
- Колонка "**Ответственный**" - заполняется из перечня лиц, ответственных за СЭМ.
- Колонка "**Период**" - возможно заполнить как вручную, так и выбором даты календаря.

**Оценка результатов:**

- Колонка "**Способ оценки результатов**" - заполняется вручную в окне "Способ оценки результатов".
- Колонка "**Дата выполнения**" - возможно заполнить как вручную, так и выбором даты из календаря.
- Колонка "**Оценка**" - заполняется вручную в окне "Оценка результатов".
- Колонка "**Ссылки и документы**" - добавляются в окне "Ссылки и документы".

Созданные записи можно копировать, обновлять в соответствии с изменениями в связанных модулях, удалять и переносить в архив/восстанавливать из архива. Цель переносится в архив вместе с программами по достижению цели, расположенными на второй вкладке. В панели инструментов также присутствует поиск по колонкам, фильтр целей по учетным записям и экспорт в Excel (цели и ее задачи экспортируются вместе на два разных листа).

Вкладка "**Программы по достижению целей**"

№ п/п	Задачи программы	Наименование экологической цели	Ресурсы
1			

Таблица вкладки "**Программы по достижению целей**" содержит следующие колонки:

- Колонка чекбокса – возможность выбора одной или более строк для копирования или удаления.
- Колонка "**№ п/п**" содержит порядковый номер строки, заполняется автоматически.
- Колонка "**Задачи программы**" – заполняется вручную в окне "Задачи программы".
- Колонка "**Наименование экологической цели**" – заполняется из списка целей, добавленных на вкладку "Экологические цели". После нажатия кнопки **Принять**, наименование цели размещается в ячейке в виде ссылок:

Наименование экологической цели
<a href="#">Цель 1</a>
<a href="#">Цель 2</a>

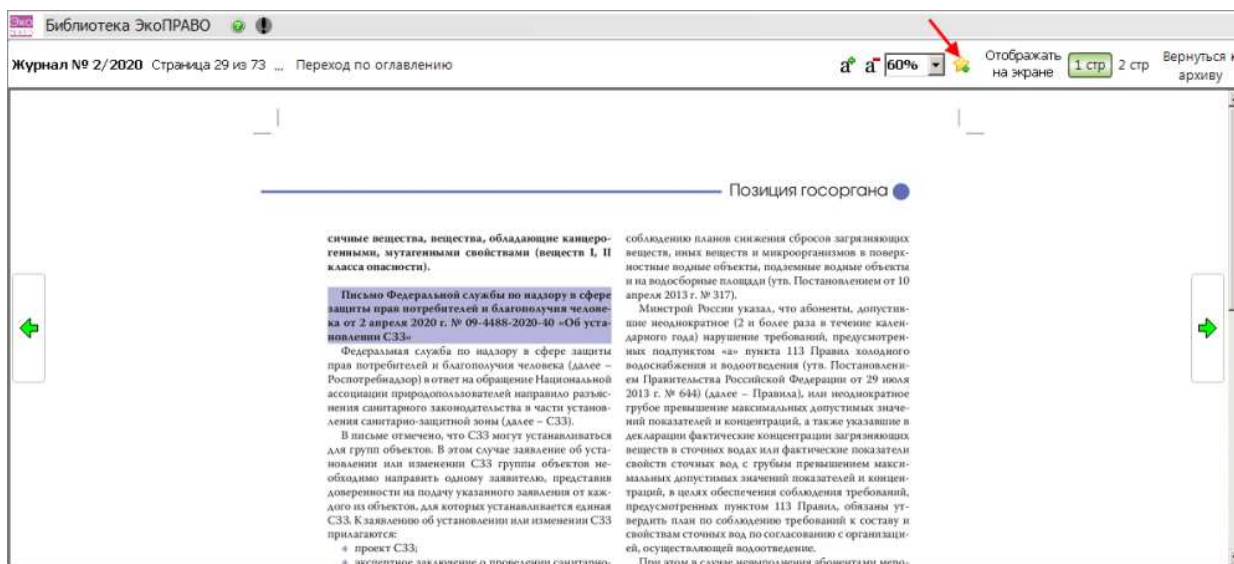
При нажатии на ссылку осуществляется переход на вкладку "Экологические цели" к выбранной цели.

- Колонка "**Ресурсы**" - заполняется вручную в окне "Необходимые ресурсы".
- Колонка "**Ответственный**" - заполняется из перечня лиц, ответственных за СЭМ.
- Колонка "**Плановая дата завершения**" - возможно заполнить как вручную, так и выбором даты календаря.
- Колонка "**Показатель оценки**" - заполняется вручную в окне "Показатели оценки результатов".
- Колонка "**Статус**" - заполняется из выпадающего списка:
  - Выполнено;
  - Выполняется;
  - Не выполнено.

Созданные записи с программами можно копировать и удалять.

**Модуль "ЭкоПРАВО"**

Реализована возможность сохранения статей из журнала в Избранном. В режиме просмотра одной статьи после нажатия на иконку "В избранное" в открывшемся окне "Добавить документ в избранное" осуществляется добавление статьи в избранное по кнопке **Принять**. Просмотр избранного доступно в блоке "**Общее**" - модуль "**Избранное**".



### Модуль "Справочник отходов"

В окне редактирования отхода в поле "Плотность" увеличено количество символов после запятой до 5:

Добавлено поле "или масса одной единицы, т", позволяющее указывать массу единицы отхода на тонну вместо количества единиц отхода на тонну:

- при вводе в поле "Количество" автоматически рассчитывается масса единицы по формуле 1 т/кол-во;
- при вводе в поле "или масса одной единицы" автоматически рассчитывается кол-во по формуле 1 т/массу.

### Модуль "Первичный учет отходов"

Внесены изменения в порядок отображения данных контрагента в отчете для договоров, имеющих субдоговора:

- в графе "М" выводится контрагент, принимающий (размещающий) отходы и его лицензия;
- в графе "Н" оптимизировано отображение цепочки договоров.

### Администрирование учетной записи

В карточке Учетной записи с целью корректного экспорта адреса в формы отчетности формата xml поле "Насел. пункт, улица, № дома, корпус (стр.)" разделено на поля:

- Район, населенный пункт;
- Улица, № дома, корпус (стр.):

Учетная запись

Информация об учетной записи | Регионы и виды деятельности | Руководители и банковские реквизиты | Права доступа

Общие сведения

Наименование: Учетная запись 1.1 | Статус: Юридическое лицо

Полное наименование: ООО Предприятие

Тип объекта: действующий | Дата ввода в эксплуатацию: | Дата вывода: | Категория объекта: неизвестна | Размер: КП (крупное предприятие)

Принадлежность к юридическому лицу: | Выбрать

Контактная информация

Адрес юридический | Адрес фактический | Контакты для связи

ОКАТО/ОКТМО: 87000000000 | 87000000 | 87000000000 | 87000000 | Телефон: |

Регион: Республика Коми | Республика Коми | E-mail: |

Индекс: 255665 | 255665

Район, населенный пункт: Инта | Инта

Улица, № дома, корпус (стр.): Южная 124 | Южная 124

Реквизиты

ИНН: | Дата регистрации: | КПП: |

ОГРН/ОГРНИП: | Дата гос. регистрации: | ОКПО: |

ЕГРЮЛ (ЕГРИП): | Дата внесения в ЕГРЮЛ (ЕГРИП): | ОКОПФ: |

Период ведения учета

Начало ведения учета

Год: 2011 | Месяц: Январь

Закрывать

Окончание ведения учета

Год: 2020 | Месяц: Август

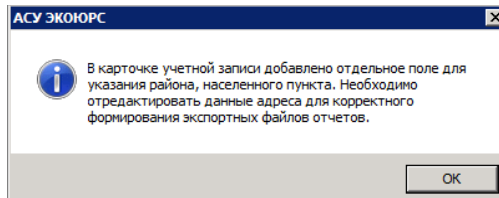
Расположение объекта

Координаты угловых точек объекта

№ точки	Широта	Долгота

Скопировать из вышестоящей записи | Распространить на подчиненные записи | Сохранить | Отменить

При запуске Системы отображается соответствующее разовое сообщение:



В следствие данной доработки в следующих модулях поле с адресом было разделено на два поля:

- "Отчет о результатах ПЭК" и "Плата за НВОС", вкладка "Сведения об организации";
- «Постановка на учет», Раздел 1, вкладка «Заявитель»;
- «Декларация о выпущенных товарах», «Отчет по утилизации товаров», «Калькулятор экологического сбора»;
- формы отчетов «2-ТП (воздух)», «2-ТП (отходы)», «2-ТП (Рекультивация)» на вкладке "Реквизиты отчета".