
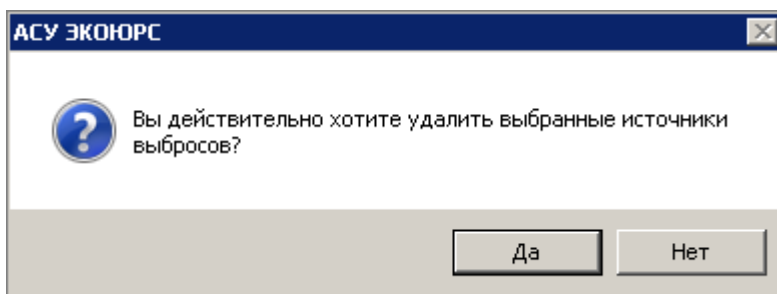


Модуль "Источники выбросов"

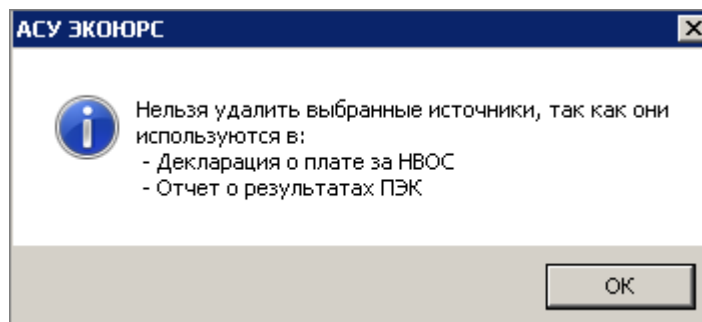
1. В таблице модуля добавлена колонка чекбокса для возможности выбора и удаления более одного источника:

| Перечень УЗ | УЗ-создатель источника | Наименование | Номер источника | Регион | ОКТМО |
|--|------------------------|--------------|-----------------|-----------------|----------|
| <input checked="" type="checkbox"/> - Учетная запись 1.1 | Учетная запись 1.1 | Исочник 1 | 1 | Республика Коми | 87715000 |
| <input type="checkbox"/> - Учетная запись 1.1 | Учетная запись 1.1 | Источник 2 | 2 | Республика Коми | 87715000 |

При выборе более одного источника и нажатия кнопки  на панели инструментов модуля, открывается сообщение:



По кнопке **Да** источники удаляются. Если источники используются в других модулях, выводится всплывающее сообщение, например:



Справочник госорганов

В справочник территориального надзорного органа добавлены органы управления:

- Комитет природных ресурсов, лесного хозяйства и экологии Волгоградской области;
- Прикамское территориальное управление Министерства экологии и природных ресурсов РТ;
- Комитет природных ресурсов Курской области.

Модуль "Декларация о плате за НВОС"

1. В модуле декларация о плате за НВОС в отчетах, созданных с 01.01.2022 года, изменен поправочный коэффициент "Кинд" на 1,19 в соответствии с постановлением Правительства РФ №274 от 1 марта 2022 года.

2. В выпадающий список территориального органа Росприроднадзора добавлен орган управления "Департамент природопользования и охраны окружающей среды по г. Москва" для сдачи декларации НВОС в формате XML:

Экспорт в XML

Территориальный орган Росприроднадзора

МУ РПН по Москве и Калужской обл
Балтийско-Арктическое МУ РПН
Верхне-Волжское МУ РПН
Волжско-Камское МУ РПН
Дальневосточное МУ РПН
Департамент природопользования и охраны окружающей среды по г. Москва
Енисейское МУ РПН
Забайкальское МУ РПН
Западно-Уральское МУ РПН

Раздел 1: Комплексное экологическое разрешение

Раздел 2: Комплексное экологическое разрешение

Раздел 1.1: Комплексное экологическое разрешение

Раздел 3: Комплексное экологическое разрешение

Раздел 1.2: Комплексное экологическое разрешение

Раздел 3.1: Комплексное экологическое разрешение

Журнал экспорта

Начать экспорт Отмена